

# FICHA TÉCNICA

## WELLCAM® - CÁMARA DE COLOR

La cámara de memoria wellcam® utiliza componentes de imágenes digitales con algoritmos avanzados de optimización de imágenes.

La cámara WellCAM E-Line transfiere imágenes en directo a la parte superior, además de grabar imágenes de alta calidad a una velocidad de fotogramas más alta dentro de la cámara.

La plataforma de Visión WellCAM® consta de varias versiones de cámara para diferentes aplicaciones:

- WellCAM-Memoria
- WellCAM-Línea E
- WellCAM Coil
- WellCAM ACTiveCoil
- WellCAM E-Coil Herramienta de ejecución
- Lanzador WellCAM
- MudCAM

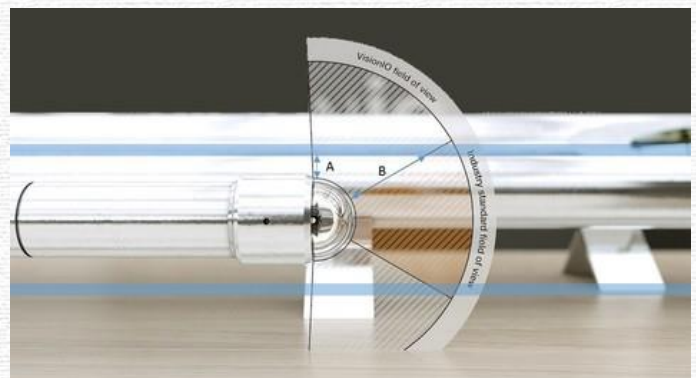
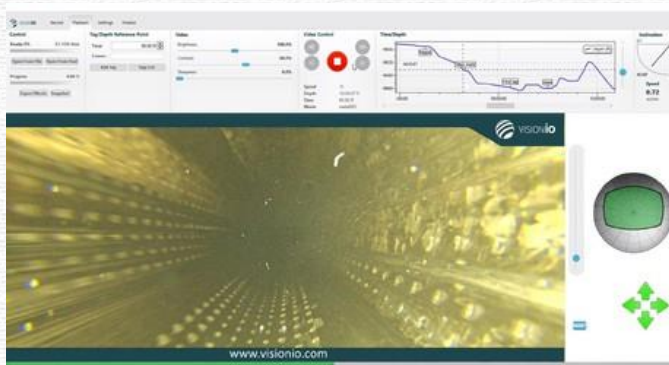
El Software WellViewer se utiliza en todas las cámaras, dando el mejor registro de visual del pozo disponible.

### Aplicaciones

- Sólo cámara de visión lateral en modo de memoria en el mercado, lo que permite vista de 360° del pozo
- Línea electrónica y memoria en una herramienta
- Pesca, perforación, inspecciones, entrada de agua, registro de producción, cae e inspección
- Mide perforaciones en panorámica, zoom de inclinación
- Solución de tecnología de cámara Downhole ofrecida en asociación con Visión IO

### Características y beneficios

- La vista lateral de 360° garantiza una cobertura completa de la vista (sin piezas móviles)
- Tecnología ojo de pez, vista de 360° sin cambiar de vista frontal a vista lateral (también en versión de memoria)
- Capacidad interna de almacenamiento de 128 GB (copia de seguridad), con un tiempo de grabación de 24 horas
- Funciones de Zoom, panorámica e inclinación en tiempo real e inspección post trabajo en los datos registrados
- Capacidad de ver mientras bombea hasta 2 bbl/min (sólo versión de Tubería Flexible)
- Resolución de imagen 2592x1944



## Especificaciones Técnicas

	<b>Visión WellCAM® memoria</b>	<b>Visión WellCAM® E-line</b>	<b>Visión WellCAM® 111/16" memoria</b>
<b>Transmisión</b>	Memoria	Lectura de Superficie	Memoria
<b>Presión</b>	15.000 psi / 1034bar	15.000 psi / 1034bar	10.000 psi / 689bar
<b>Temperatura</b>	125 °C / 257 °F (en gas: 105°C / 221°F)	125 °C / 257 °F (en gas: 105°C / 221°F)	12125 °C / 257 °F (en gas: 95°C / 203°F)
<b>Largo</b>	1,85m / 6,07ft	1,85m / 6,07ft	2,57m / 8,43ft
<b>Diámetro de la Herramienta</b>	2,25" (edición delgada de 2,15")	2,25" (edición delgada de 2,15")	1-11/16"
<b>Peso en el aire</b>	15kg / 33lbs	15kg / 33lbs	12,7kg / 28lbs
<b>Conexión Superior</b>	Línea Slick DE LA ONU 1-1/16-10 (SL)	1-3/16" 12UN (1-3/8" GO Box)	5/8- 11 UNC slick -línea (SL)
<b>Cuello de Pesca</b>	FN de 1,75"	FN de 1,75"	1,00"
<b>Resistencia a la tensión</b>	2500kg / 5500 lbs. (sección media)	2500kg / 5500 lbs. (sección media)	6000kg/ 13000lbs
<b>Campo de visión</b>	185° / 360°	185° / 360°	185° / 360°
<b>Sensor de imagen</b>	Color 5mpx	Color 5mpx	Color 5mpx
<b>Materiales</b>	Acero Inoxidable	Acero Inoxidable	Acero Inoxidable
<b>Capacidad de almacenamiento</b>	128 GB (aprox. 24 horas)	128 GB (aprox. 24 horas)	128 GB (aprox. 24 horas)
<b>Velocidad de fotogramas interna</b>	4x marcos HD por segundo	4x marcos HD por segundo	4x marcos HD por segundo
<b>Voltaje de Operación</b>	Pilas	+105v – 600v DC	Pilas
<b>Válvula de vacío</b>	Sí	Sí	Sí
<b>Clasificación H2S</b>	Sí	Sí	Sí
<b>Imágenes en directo durante la operación</b>	Sí	No	Sí
<b>Batería</b>	Alcalino hasta 85°C y 12 horas Litio hasta 125°C y 24 horas	No	Alcalino hasta 85°C y 12 horas Litio hasta 125°C y 24 horas
<b>Max/min pozo/Revestimiento/tubo</b>	9 5/8" – 2 7/8"	9 5/8" – 2 7/8"	9 5/8" – 2 7/8"
<b>Centralizador de flejes (en línea)</b>	No	No	1,72" – 4,5"
<b>Tasa de bombeo</b>	N/A	N/A	N/A
<b>Amortiguador</b>	N/A	N/A	N/A

## Especificaciones Técnicas

	Vision WellCAM® 1línea E de 111/16"	Vision WellCAM® tubo de bobina	VVision WellCAM® E-Coil	Visión WellCAM® Tubo de perforación
<b>Transmisión</b>				
<b>Presión</b>	10.000 psi / 689bar	15.000 psi / 1034bar	15.000 psi / 1034bar	15.000 psi / 1034bar
<b>Temperatura</b>	125 °C / 257 °F (en gas: 95°C / 203°F)	125 °C / 257 °F (en gas: 105°C / 221°F)	125 °C / 257 °F (en gas: 105°C / 221°F)	125 °C / 257 °F (en gas: 105°C / 221°F)
<b>Largo</b>	2,57m / 8,43ft	2,27m / 7,44ft	1,9m / 6,23ft	2,73m / 8,95ft
<b>Diámetro de la Herramienta</b>	1-11/16"	2-7/8"	2-7/8"	2-7/8" / 6,37"
<b>Peso en el aire</b>	12,7kg / 28lbs	33kg / 73lbs	25kg / 55lbs	75kg / 166lbs
<b>Conexión Superior</b>	UN 1-3/16-12UN (1-3/8" GO BOX)	PAC de 2-3/8"	Solicitud	4,5 IF
<b>Cuello de Pesca</b>	FN de 1,00"	N/A	N/A	N/A
<b>Resistencia a la tensión</b>	6000kg/ 13000lbs	N/A	N/A	N/A
<b>Campo de visión</b>	185°/ 360°	185°/ 360°	185°/ 360°	185°/ 360°
<b>Sensor de imagen</b>	Color 5mpx	Color 5mpx	Color 5mpx	Color 5mpx
<b>Materiales</b>	Acero Inoxidable	Acero Inoxidable	Acero Inoxidable	Acero Inoxidable
<b>Capacidad de almacenamiento</b>	128 GB (aprox. 24 horas)	128 GB (aprox. 24 horas)	128 GB (aprox. 24 horas)	128 GB (aprox. 24 horas)
<b>Velocidad de fotogramas interna</b>	4x marcos HD por segundo	4x marcos HD por segundo	4x marcos HD por segundo	4x marcos HD por segundo
<b>Tensión de Funcionamiento</b>	+105v - 600v DC	Pilas	+105v - 600v DC	Batería operada o +105v - 600v DC
<b>Válvula de vacío</b>	Sí	Sí	Sí	Sí
<b>Clasificación H2S</b>	Sí	Sí	Sí	Sí
<b>Imágenes en directo durante la operación</b>	Sí	No	Sí	No
<b>Batería</b>	No	Alcalino hasta 85°C y 12 horas Litio hasta 125°C y 24 horas	No	Alcalino hasta 85°C y 12 horas Litio hasta 125°C y 24 horas
<b>Max/min pozo/Revestimiento/ tubo</b>	9 5/8" - 2 3/8"	9 5/8" - 2 3/8"	9 5/8" - 2 3/8"	9 5/8" - 2 3/8"
<b>Centralizador de flejes (en línea)</b>	1,72" - 4,5"	No	No	No
<b>Tasa de bombeo</b>	N/A	Hasta 4bbl	Hasta 4bbl	Hasta 4bbl
<b>Amortiguador</b>	N/A	Sí	Sí	Sí